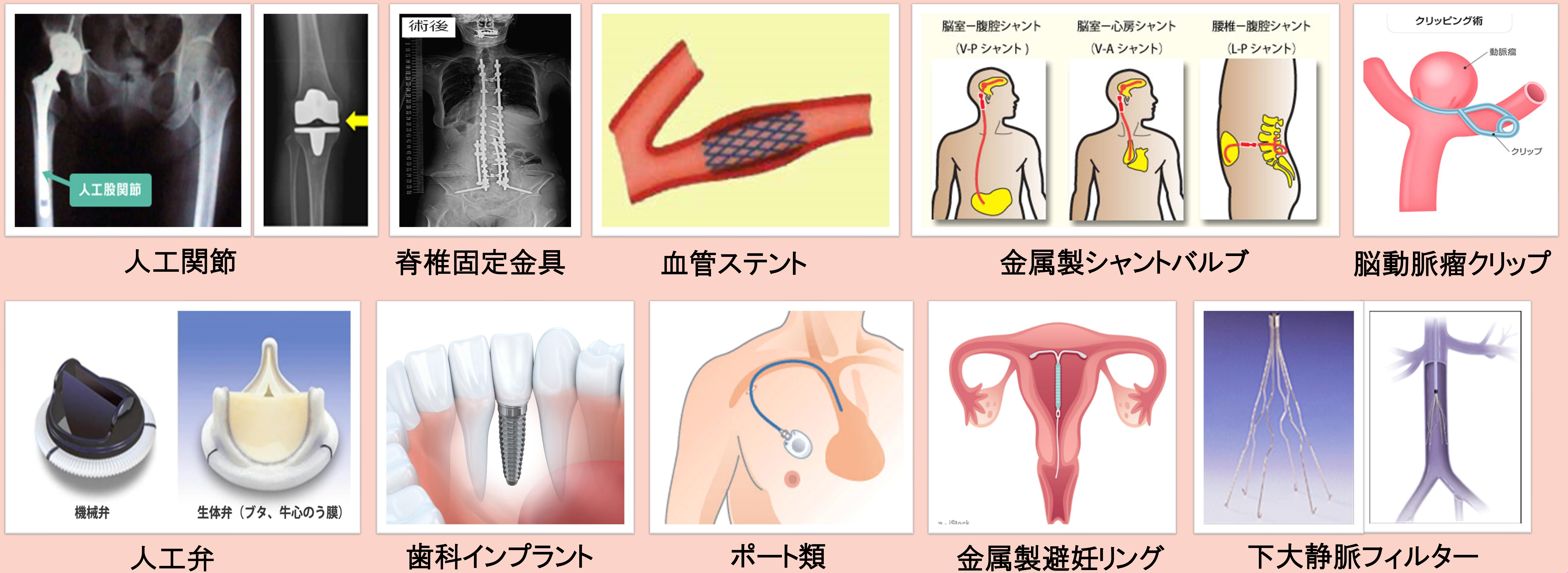


# 体内留置金属・医療機器について

- 体内に金属や医療機器がある場合にMRI検査が行えない場合があります。体内に留置物がある患者さんは問診時に必ずお申し出ください。問診時に手術歴など確認させていただきます
- **図に記載されたもの以外でも体内金属がある場合は必ずお申し出ください**

## ・体内留置金属



## ・体内埋め込み型医療機器

