

特別療養環境室の名称・室料の改定について

※令和7年4月1日より、内装改修、ベッド交換、物価高騰等を考慮し室料改定いたします
何卒ご理解のほどお願いいたします

		部屋タイプ	部屋数	現行室料 (税込)		部屋タイプ新名称	変更後室料 (税込)
病院 1号棟	特別 個室	特A	2室	¥27,500		特A ※内装・備品全面改修	¥55,000
		特B	4室	¥15,400		特B ※内装・備品全面改修	¥23,100
		特C	18室	¥13,200		特C ※内装・備品全面改修	¥19,800
		特B(未改修)	8室	¥15,400		特D ※旧:特B(未改修)	¥16,500
	個室	A	11室	¥13,200		1A	¥14,300
		C	59室	¥8,800		1B	¥9,900
		C(4階小児)	5室	¥5,500		1C	¥6,600
		D	6室	¥4,400		1D	¥5,500
	4人室	4人室(間仕切)	72室	¥1,650		1E	¥2,750
		4人室		無料		4人室	無料
病院 3号棟	個室	3号棟4階個室	3室	¥8,800		3A	¥9,900
		3号棟5.6階個室	2室	¥4,400		3B	¥5,500
		3号棟5階個室	2室	¥3,300		3C	¥4,400
	2人室	3号棟3.6階2人室	5室	¥2,750		3D	¥2,750
	4人室	4人室		無料		4人室	無料

金沢医科大学病院

病院1号棟11階病棟
特別個室のご案内

特別室A

面積 52.31㎡

¥ 55,000- (税込)

眼下に広がる日本海や河北潟の眺望を臨む特別室。
落ち着いたシックな内装や家具に、金沢らしい和のアクセント。
間接照明、空気環境に配慮した設備、リモコンや音声操作など、
快適さを追求した新しいインテリアが上質で穏やかな空間をご提供します。
浴槽を備えた浴室、ゆとりのあるトイレや洗面、独立キッチン、畳の和室と、
くつろぎの療養環境で治療に専念していただくことがコンセプトのお部屋です。

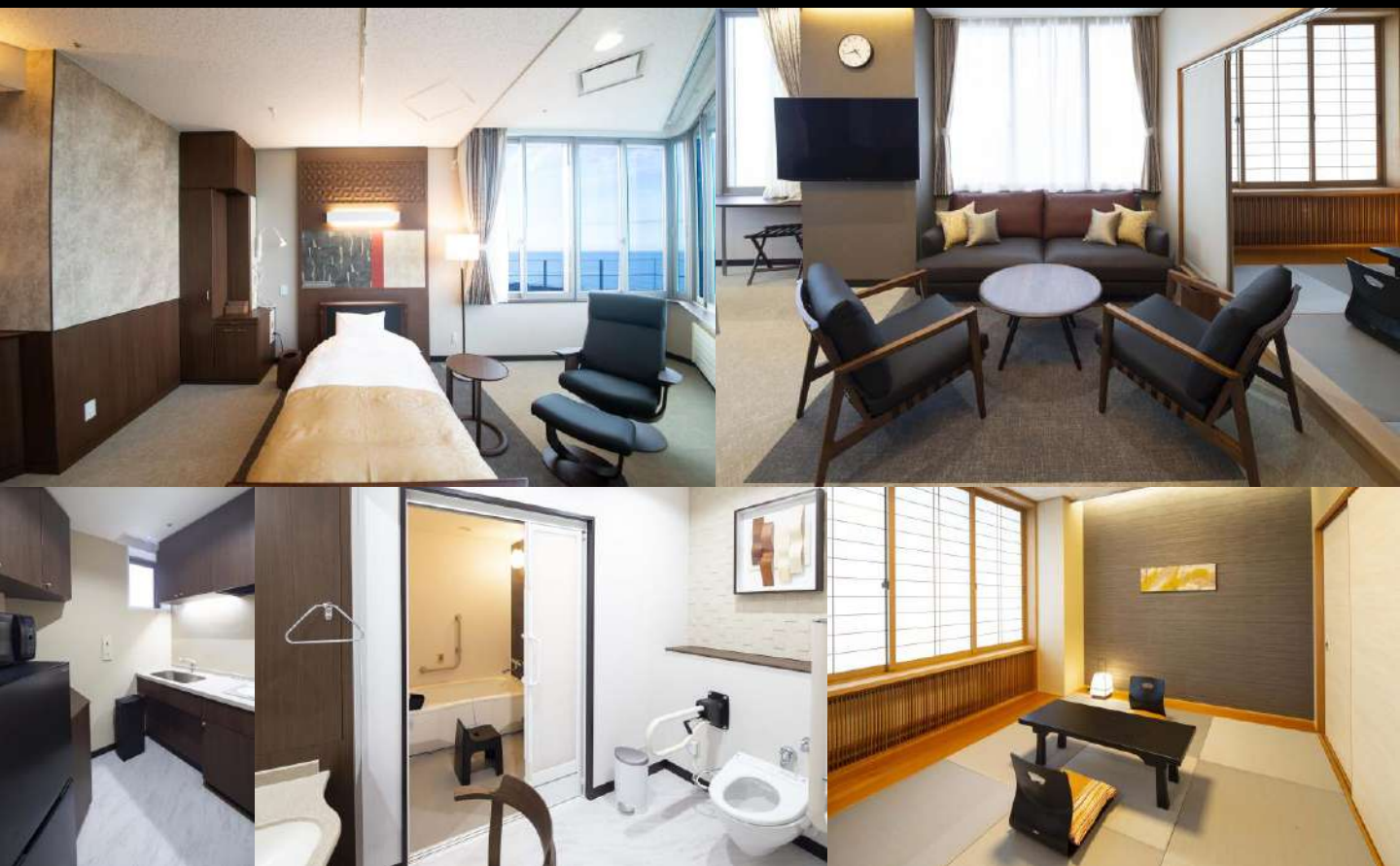


■ 特別室A 病室設備

[設備] 電動ベッド／Wi-Fi環境／トイレ／浴槽／洗面台／キッチン／リモコン式電動カーテン・照明／間接照明／
壁掛液晶テレビ(55型)／冷蔵庫(2ドア)／電子レンジ／電気ケトル／ドライヤー／除湿機／除菌脱臭機／
スマートスピーカー 他

[家具] ソファ／ラウンジチェア／センターテーブル／リクライナー／オットマン／サイドテーブル／洗面用チェア／
／座卓／座椅子／座布団／押入収納／デスクライト／スタンドライト 他

[備品] マグネットボード／アート／掛時計／ごみ箱／ハンガー／バゲージラック／リモコンスタンド／バスチェア／湯桶／
カゴ／ワゴン／トレイ／グラス／カップ／ティーポット／菓子皿／デザートフォーク・スプーン 他



Special Private Room A

このお部屋は、以下の設備をリモコン又は音声で操作することができます。

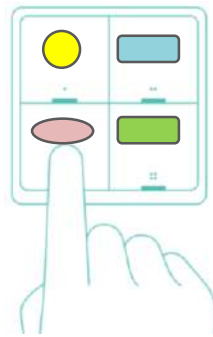
- ①天井ダウンライトの点灯(ON)、消灯(OFF)
- ②間接照明の点灯(ON)、消灯(OFF)
- ③ベッドサイド窓の厚地カーテンの開け(OPEN)、閉め(CLOSE)



リモコン操作方法

● 天井ダウンライト
○ 間接照明

点灯(ON) / 消灯(OFF)



■ カーテン右
■ カーテン左

しめる(CLOSE)：1回押す
あける(OPEN)：2回押す
半分しめる/あける：長押し

※長押しは緑のランプが消えるまで押す

音声操作方法

はじめに「**オッケー グーグル(OK Google)**」と言ってから、以下の指示をして下さい。

● 天井ダウンライト
○ 間接照明

点灯(ON)：「**電気をつけて**」
消灯(OFF)：「**電気を消して**」

※天井ダウンライトと間接照明は同時に動作します



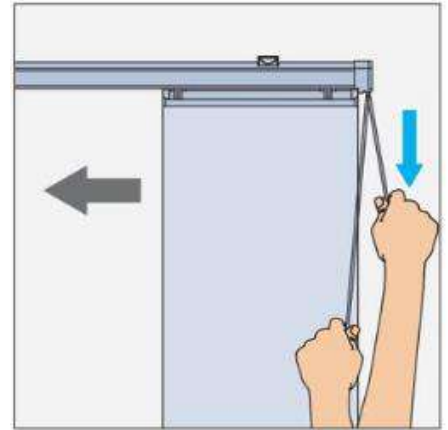
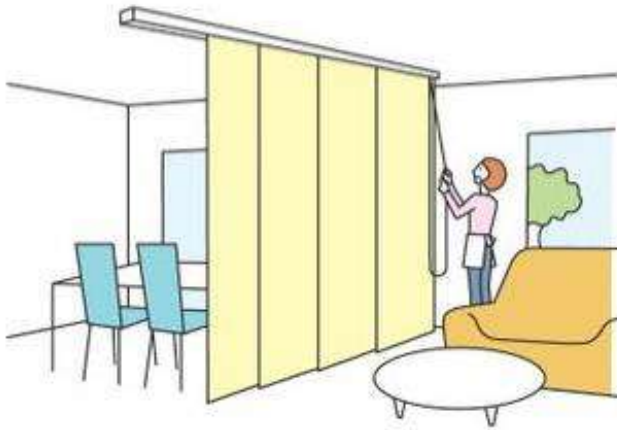
音声受信スピーカー

■ カーテン右
■ カーテン左

しめる：「**カーテン右(左)をしめて**」
あける：「**カーテン右(左)をあけて**」
半分しめる：「**カーテン右(左)を半分しめて**」
半分あける：「**カーテン右(左)を半分あけて**」

和室パネルスクリーン操作方法

遮光タイプの布製間仕切りは、カーテンのように横方向に開閉します。
端にある操作コードをゆっくりと引いて開閉して下さい。



※生地を直接引いて開閉させるとレール内のコードがたるみ、故障の原因となりますのでおやめください。

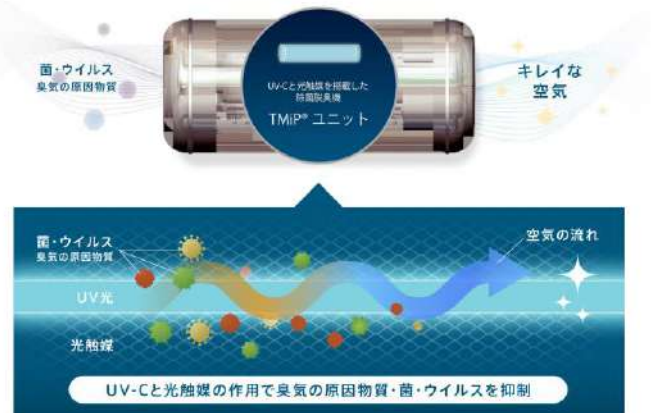
※生地を直接引いて開閉させると、生地を傷めてしまうのでおやめください。

空間除菌脱臭機

このお部屋には、光触媒による空間除菌脱臭機が設置されています。

吸入した臭気物質、菌・ウイルスを抑制して空気中に戻す
光触媒方式採用の「UV-Cと光触媒を搭載した空間除菌脱臭機」。
薬剤を一切使用しないクリーンで安心な設計です。

脱臭・除菌性能メカニズム



特別室B

面積 34.55㎡

¥ 23,100- (税込)

眼下に広がる日本海や河北潟の眺望を臨む特別室。
落ち着いたシックな内装や家具に、金沢らしい和のアクセント。
間接照明、空気環境に配慮した設備など、
快適さを追求した新しいインテリアが上質で穏やかな空間をご提供します。
浴槽を備えた浴室、ゆとりのあるトイレや洗面、キッチンと、
くつろぎの療養環境で治療に専念していただくことがコンセプトのお部屋です。



■ 特別室B 病室設備

[設備] 電動ベッド/Wi-Fi環境 /トイレ/浴槽/洗面台/キッチン/壁掛液晶テレビ(50型)/冷蔵庫(2ドア)/
電子レンジ/電気ケトル/ドライヤー /除湿機 他

[家具] ソファベッド/ラウンジチェア/昇降テーブル/デスクチェア/シャワーチェア/クローゼット収納/
デスクライト/スタンドライト 他

[備品] マグネットボード/アート/掛時計/ゴミ箱/ハンガー/バゲージラック/カゴ/ワゴン/トレイ 他



Special Private Room B

ソファベッド操作方法

SOFA

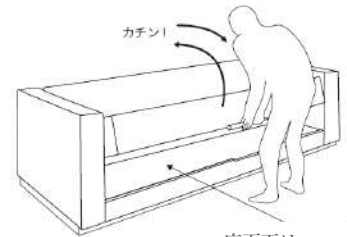
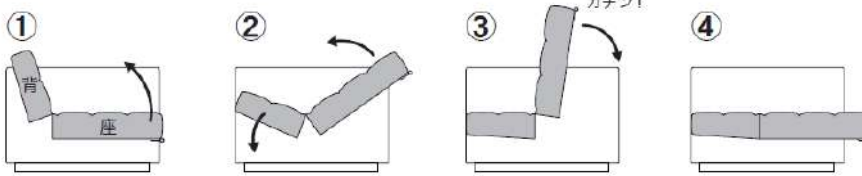


BED



◆ソファ→ベッド

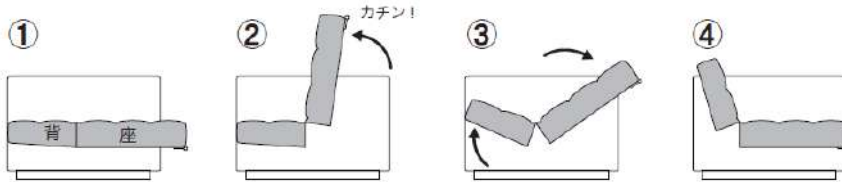
座の取っ手を持ち上げ、座面を引き上げると背が倒れます。
座面を背に押し付けるようにカチンと音が鳴るまで押し上げてください。
座面を手前に引き戻すとソファからベッド仕様になります。



座面下は
収納スペースとして
利用できます

◆ベッド→ソファ

上記と同様に座の取っ手を持ち上げ、カチンと音が一回鳴ったら
手前に引き戻してください。背がロックされベッドからソファ仕様になります。



ソファの取扱方法は
動画でもご確認いただけます。

昇降テーブル操作方法

ペダルを踏み天板を上下させて、使いやすい高さに調整して下さい。

フットペダルを踏みながら
手で天板を押す/離すと
無段階に昇降できます。

HIGH



LOW

